



SCUOLA
ALTI STUDI
LUCCA



La dispercezione corporea altera il riconoscimento del sé in individui sani e pazienti con disturbi alimentari

**Social & People Evolution – Nuove
scoperte del cervello nei disturbi della
nutrizione e dell'alimentazione**

marcella.romeo@unito.it

marcella.romeo@imtlucca.it

Disturbi della nutrizione e dell'alimentazione (DNA)

Bulimia Nervosa

Anoressia Nervosa

Pica

Disturbo da
Ruminazione

Disturbo da
Binge-Eating

Disturbo evitante/restrittivo
dell'assunzione di cibo

Disturbo della nutrizione
e dell'alimentazione con
altra specificazione

Disturbo della nutrizione e
dell'alimentazione senza
altra specificazione

Anoressia Nervosa

Eccessiva preoccupazione
riguardo il proprio peso

Restrizione dell'apporto
calorico con eccessiva perdita
di peso

BMI (Indice di Massa Corporea) < 18

Sottotipo Restrittivo

Eccessivo controllo
dell'apporto calorico,
eccessivo esercizio fisico e
controllo del peso, senza
condotte eliminatorie

Sottotipo con abbuffate/eliminazione

Il peso corporeo è controllato
con condotte compensatorie:
eccessiva assunzione di cibo
seguita da condotte
eliminatorie.

Senso di **perdita di controllo**

Disturbi della nutrizione e dell'alimentazione (DNA)

Anoressia Nervosa

Eccessiva preoccupazione riguardo il proprio peso

Restrizione dell'apporto calorico con eccessiva perdita di peso

BMI (Indice di Massa Corporea) < 18

Sottotipo Restrittivo

Eccessivo controllo dell'apporto calorico, eccessivo esercizio fisico e controllo del peso, senza condotte eliminatorie

Sottotipo con abbuffate/eliminazione

Il peso corporeo è controllato con condotte compensatorie: eccessiva assunzione di cibo seguita da condotte eliminatorie.

Senso di **perdita di controllo**

Bulimia Nervosa

Eccessiva assunzione di cibo seguita da **condotte compensatorie**

Senso di **perdita di controllo** sul comportamento alimentare

Esperienze di **colpa** e **vergogna** dopo l'assunzione incontrollata di cibo

BMI (Indice di Massa Corporea) > 18

Disturbi della nutrizione e dell'alimentazione (DNA)

Anoressia Nervosa

Eccessiva preoccupazione riguardo il proprio peso

Restrizione dell'apporto calorico con eccessiva perdita di peso

BMI (Indice di Massa Corporea) < 18

Sottotipo Restrittivo

Eccessivo controllo dell'apporto calorico, eccessivo esercizio fisico e controllo del peso, senza condotte eliminatorie

Sottotipo con abbuffate/eliminazione

Il peso corporeo è controllato con condotte compensatorie: eccessiva assunzione di cibo seguita da condotte eliminatorie.

Senso di **perdita di controllo**

Bulimia Nervosa

Eccessiva assunzione di cibo seguita da **condotte compensatorie**

Senso di **perdita di controllo** sul comportamento alimentare

Esperienze di **colpa** e **vergogna** dopo l'assunzione incontrollata di cibo

BMI (Indice di Massa Corporea) > 18

Disturbo da Binge-Eating

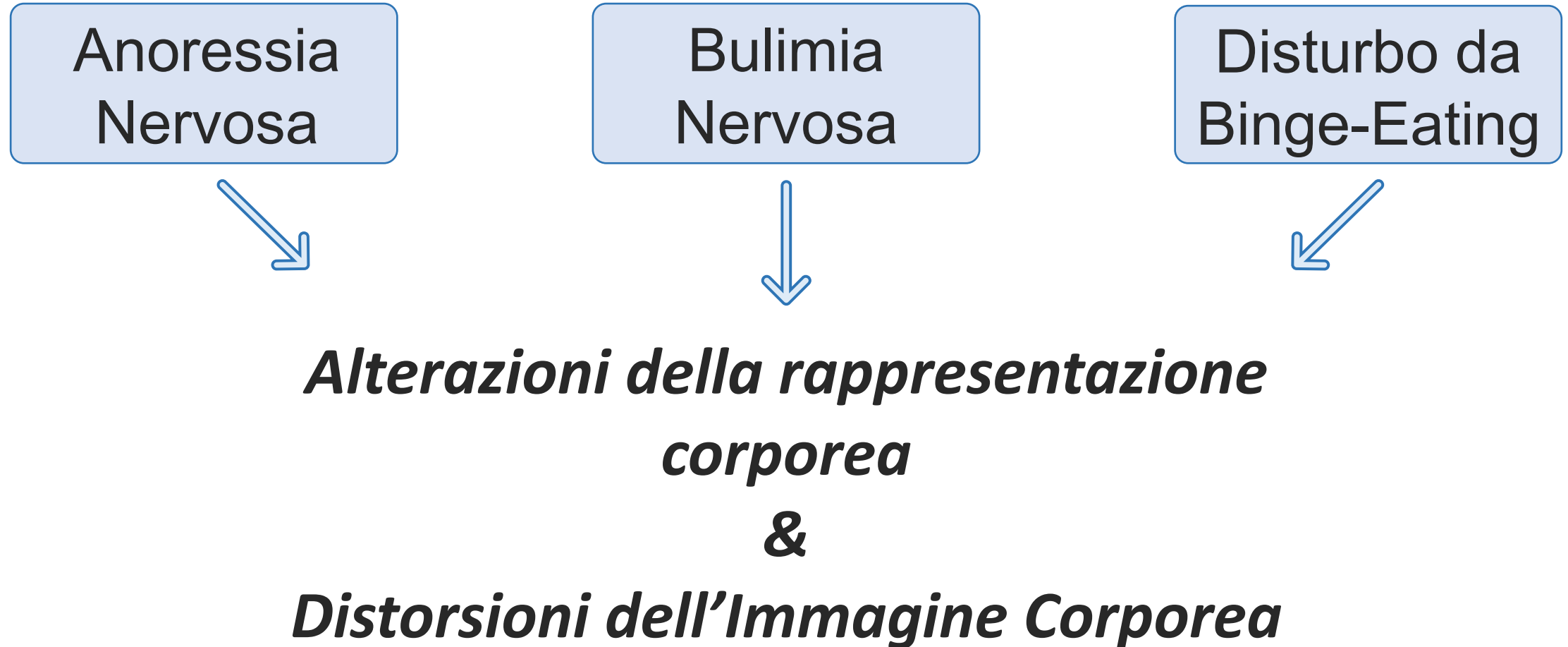
Eccessiva assunzione di cibo senza **condotte compensatorie**

Senso di **perdita di controllo** sul comportamento alimentare

Esperienze di **colpa** e **vergogna** dopo l'assunzione incontrollata di cibo

BMI (Indice di Massa Corporea) > 18

Disturbi della nutrizione e dell'alimentazione (DNA)

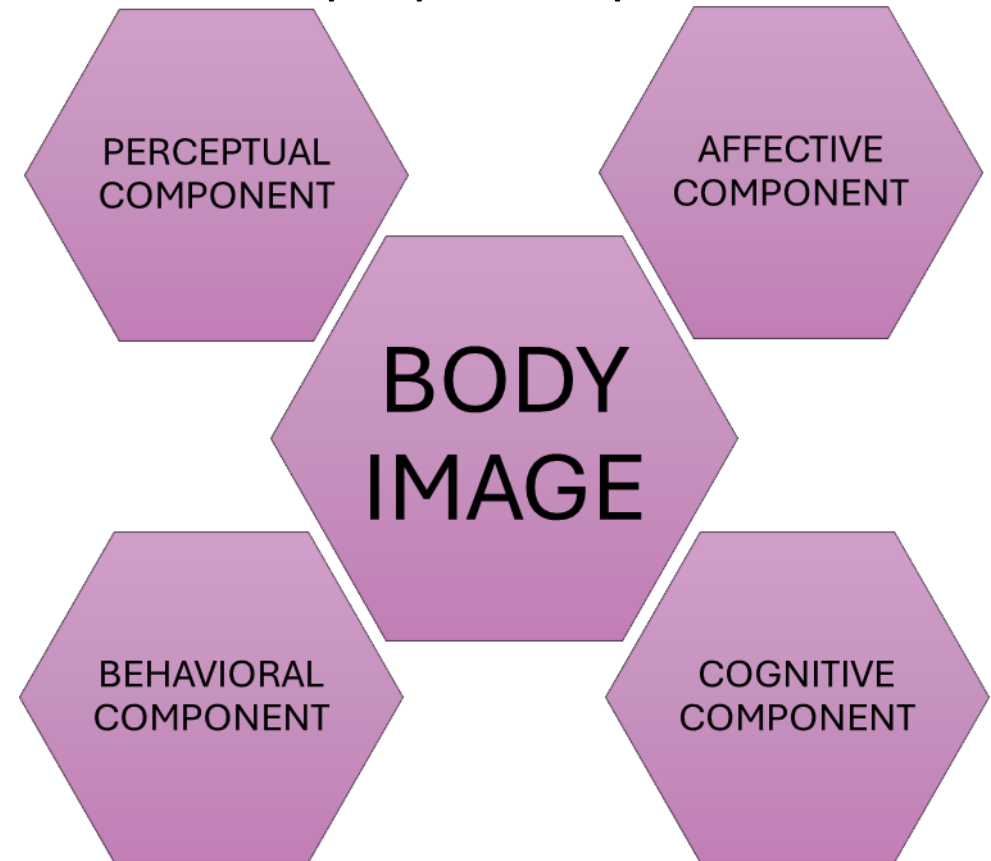


Che cos'è la rappresentazione corporea?



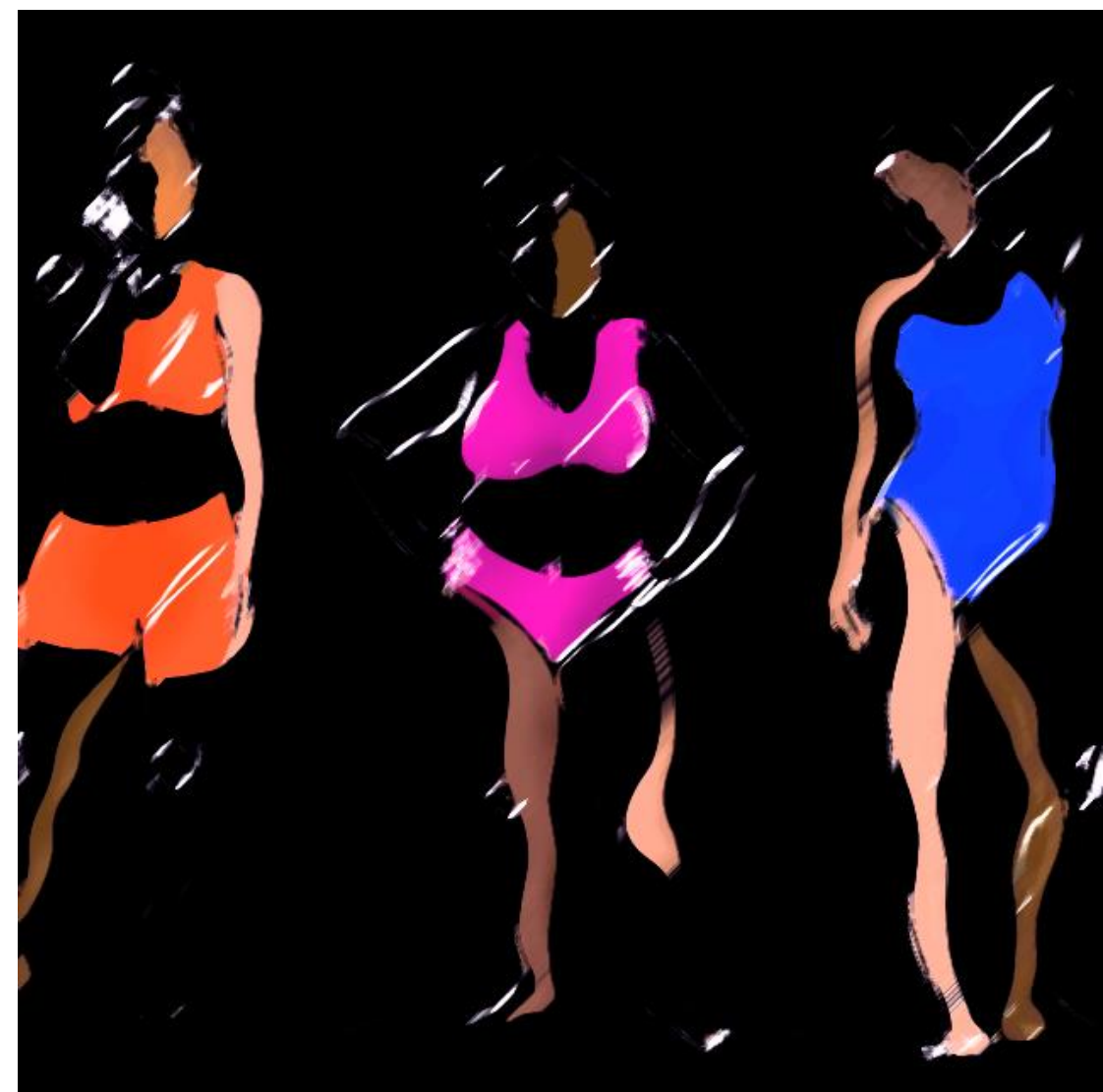
Che cos'è l'immagine corporea?

L'immagine corporea è la percezione soggettiva e l'attitudine che un individuo ha nei confronti del proprio corpo



Cash, T. F., & Smolak, L., 2011

Che cos'è l'immagine corporea?



*Condizioni **neuropsicologiche** e **psichiatriche** possono portare ad una percezione alterata dell'immagine corporea*

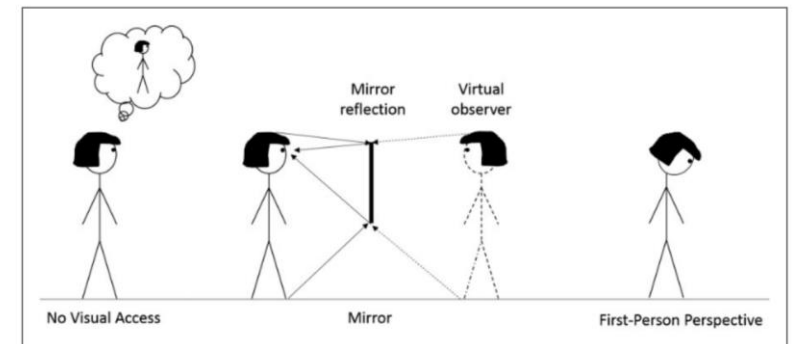
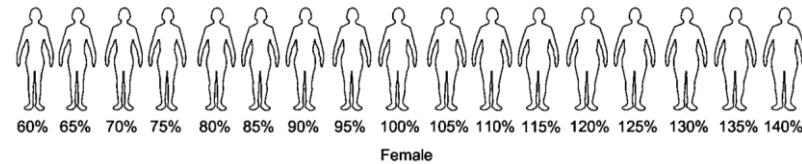
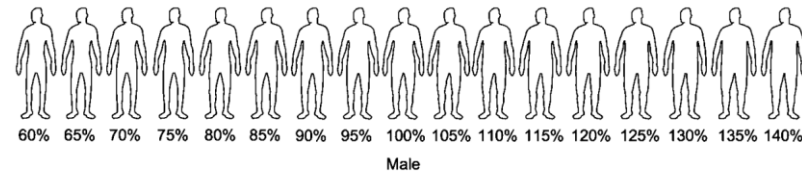


Dispercezione delle dimensioni e della forma del proprio corpo

Che cos'è l'immagine corporea?

Anche individui sani possono presentare alterazioni dell'immagine corporea, come dispercezione delle proprie dimensioni

BODY IMAGE ASSESSMENT SCALE



Gardner et al., 2009, 2012; Thaler & Guess, 2018

Distorsione dell'immagine corporea nei DNA

Un sintomo cruciale di DNA che spesso motiva l'eccessiva restrizione alimentare è la **Distorsione dell'Immagine Corporea**



Componente cognitive-affettiva

Sentimenti e valutazioni negative nei confronti del corpo
(e.g., insoddisfazione corporea, ipervalutazione della forma o del peso, preoccupazione per la forma o il peso e paura di aumentare di peso).
Le pazienti ne sono solitamente consapevoli *a livello cosciente* e sono ben in grado di descriverli.
Vengono misurati tramite *questionari*



Componente percettiva

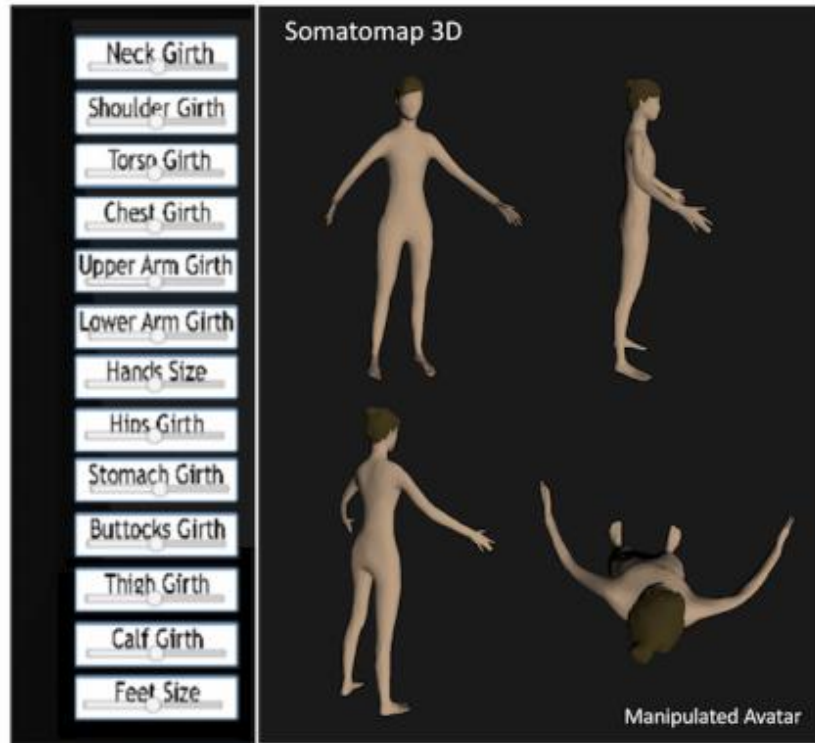
Accuratezza della stima delle dimensioni corporee
(i.e., tendenza a percepire il proprio corpo più grande di quanto sia realmente)
Meno consapevole nella vita quotidiana.
Può essere misurata tramite compiti di stima delle dimensioni corporee visivi o metrici

Distorsione dell'immagine corporea nei DNA

scientific reports

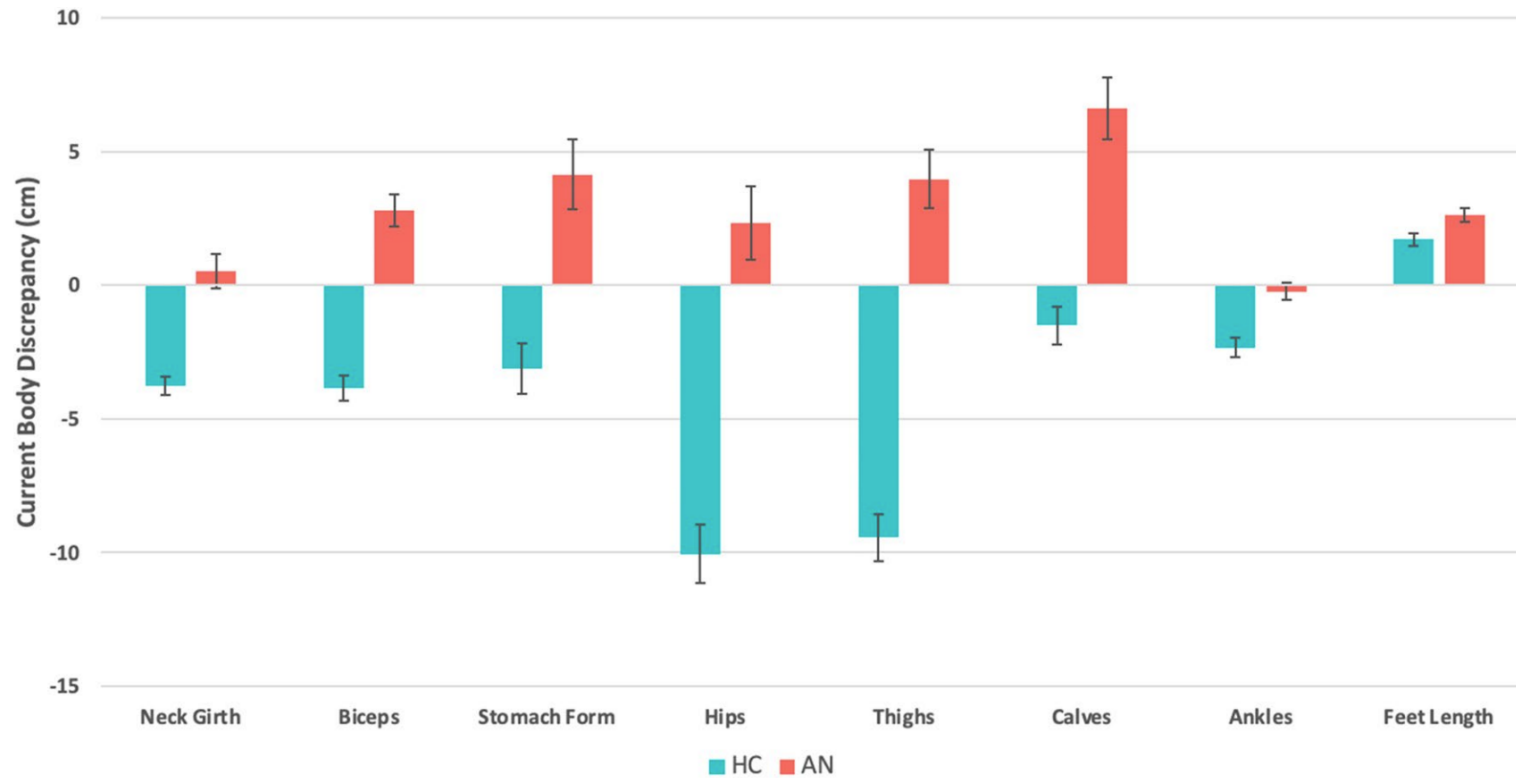
OPEN Visual mapping of body image disturbance in anorexia nervosa reveals objective markers of illness severity

Christina Ralph-Nearman^{1,2,3}, Armen C. Arevian⁴, Scott Moseman⁴, Megan Sinik¹, Sheridan Chappelle¹, Jamie D. Feusner^{4,5,7} & Sahib S. Khalsa^{1,2,3}



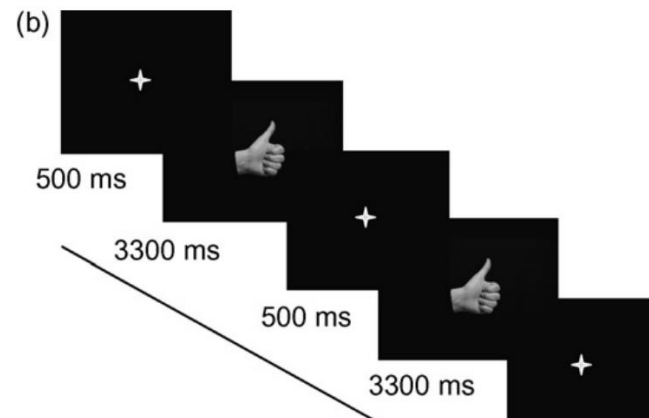
“Per favore utilizza lo slider per creare come il tuo corpo appare oggi”

Il gruppo di pazienti con **Anoressia Nervosa** mostra una tendenza a **sovrastimare** le dimensioni del proprio corpo. Le **donne sane** invece tendono a **sottostimarle**

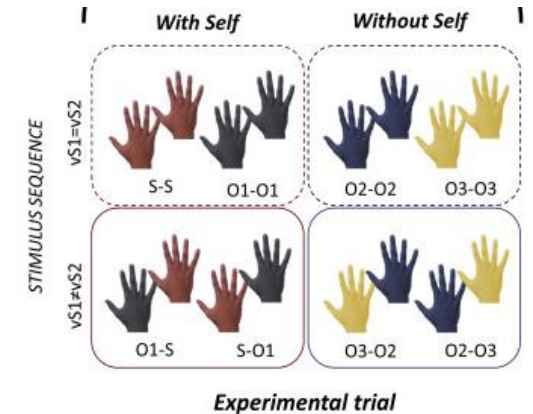


Il nostro studio

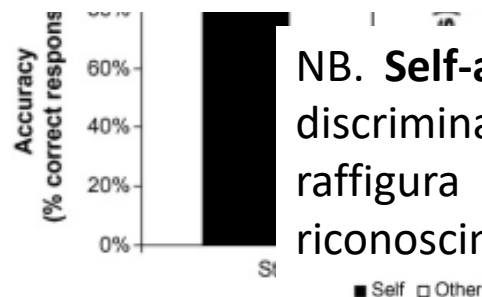
Studiare come la dispercezione delle dimensioni corporea influenzi il riconoscimento implicito del sé corporeo



SELF-ADVANTAGE

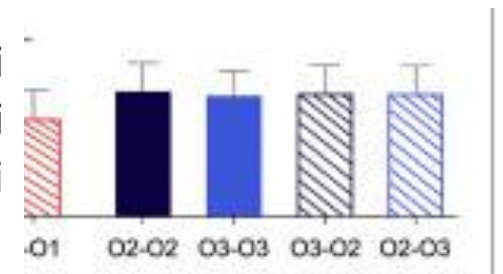


Il self-advantage dipende maggiormente da come il nostro corpo appare realmente oppure da come lo percepiamo?



Frassinetti et al., 2009

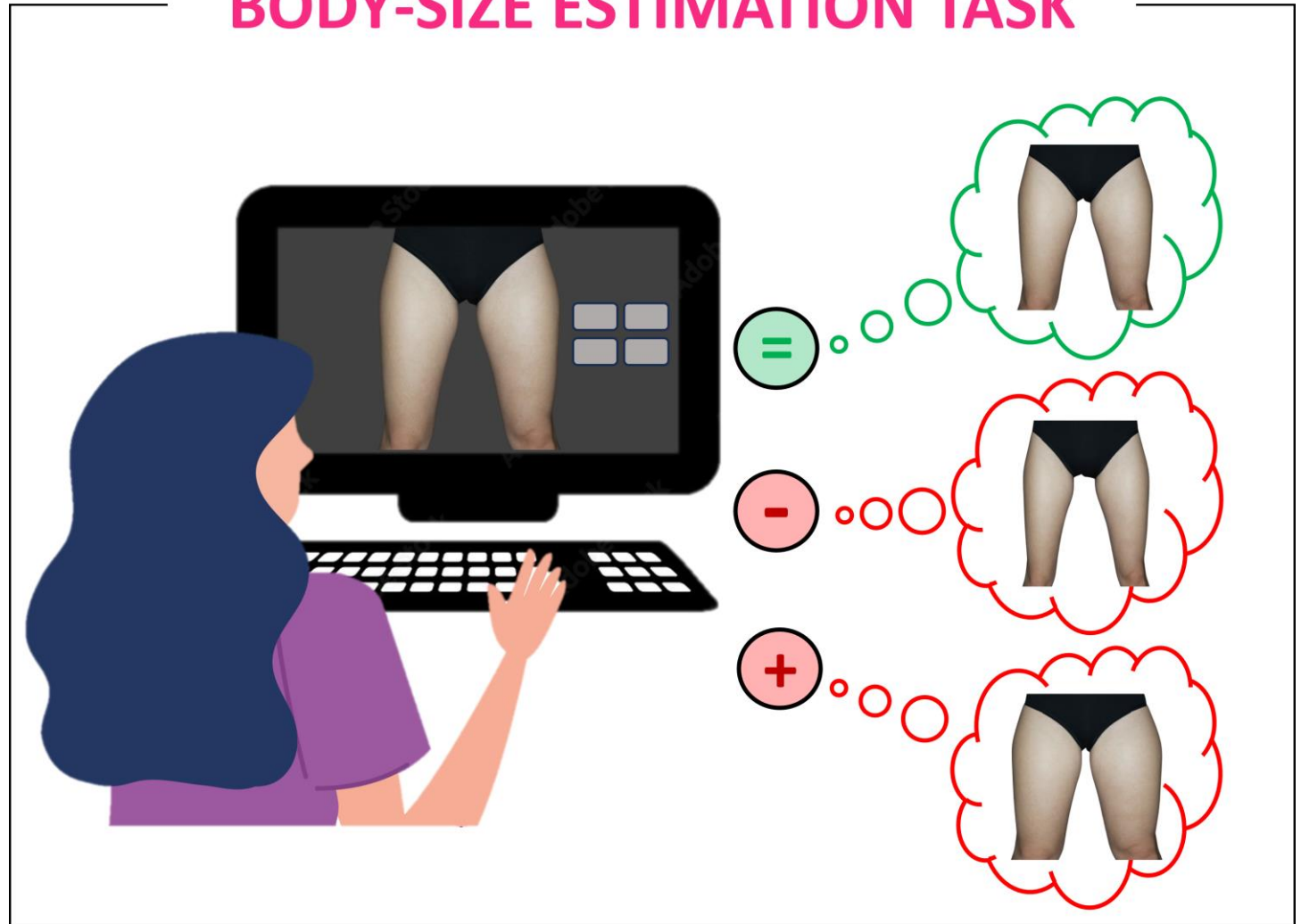
NB. **Self-advantage**: performance migliore nello svolgere compiti di discriminazione tra immagini quando almeno una delle immagini raffigura una parte del corpo propria. È considerato un marker di riconoscimento implicito del sé corporeo



Galigani et al., 2021

Studio comportamentale – Task di stima delle dimensioni corporee

BODY-SIZE ESTIMATION TASK



50 donne sane

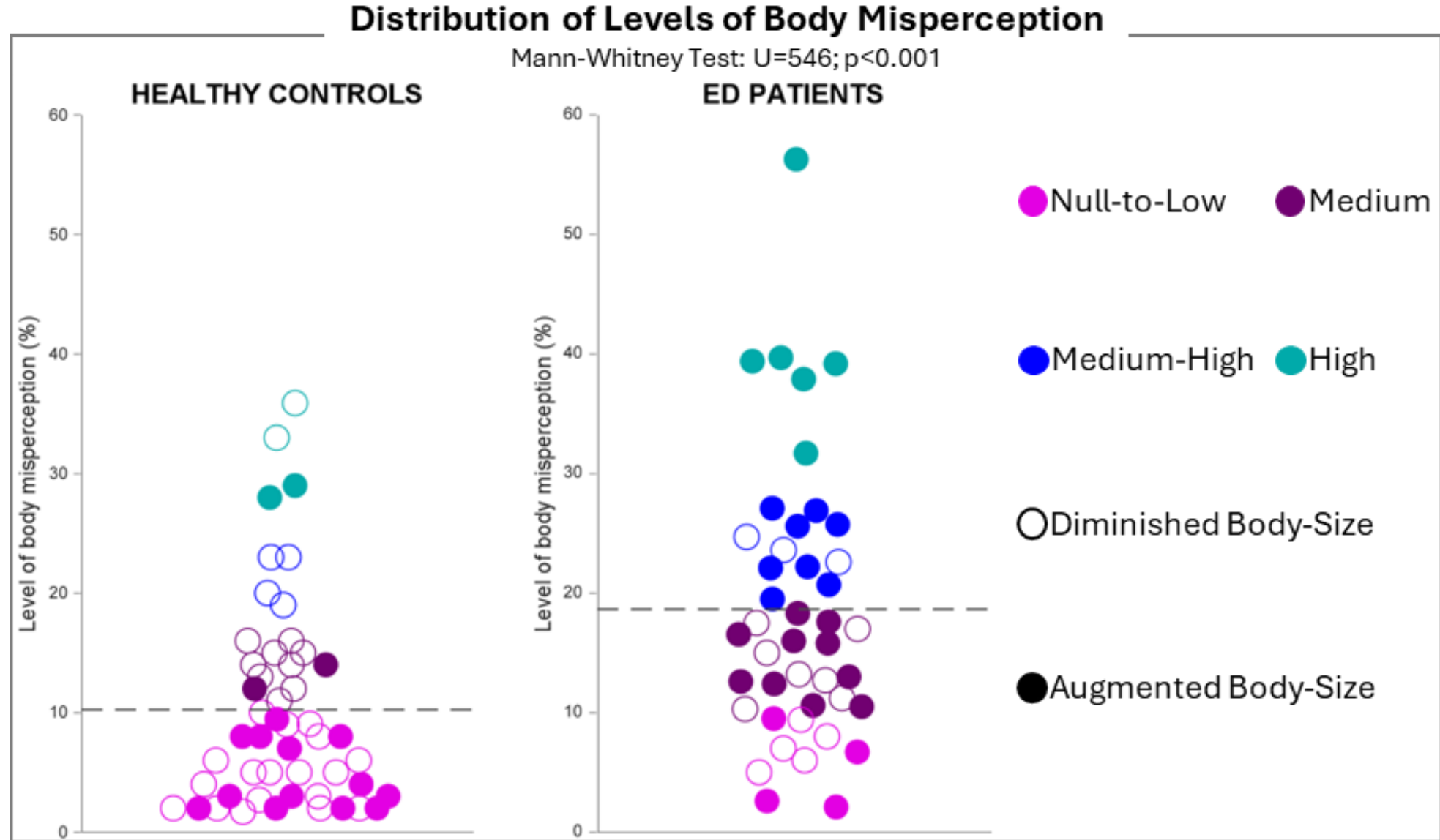
43 pazienti con
DNA



Paradigma sperimentale composto
da 2 task

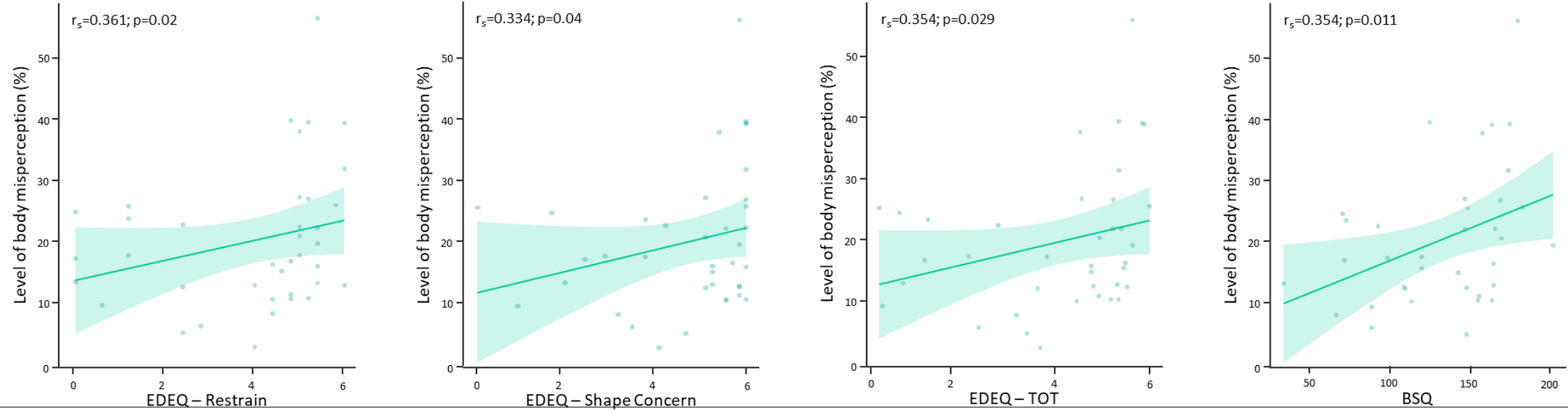
- 1) Task di stima delle dimensioni corporee
- 2) Task di visual-matching

Risultati del task di stima delle dimensioni corporee



Risultati del task di stima delle dimensioni corporee

Correlation Analysis between Level of Body Misperception and Clinical Questionnaires in ED Patients



Studio comportamentale – Task di visual-matching

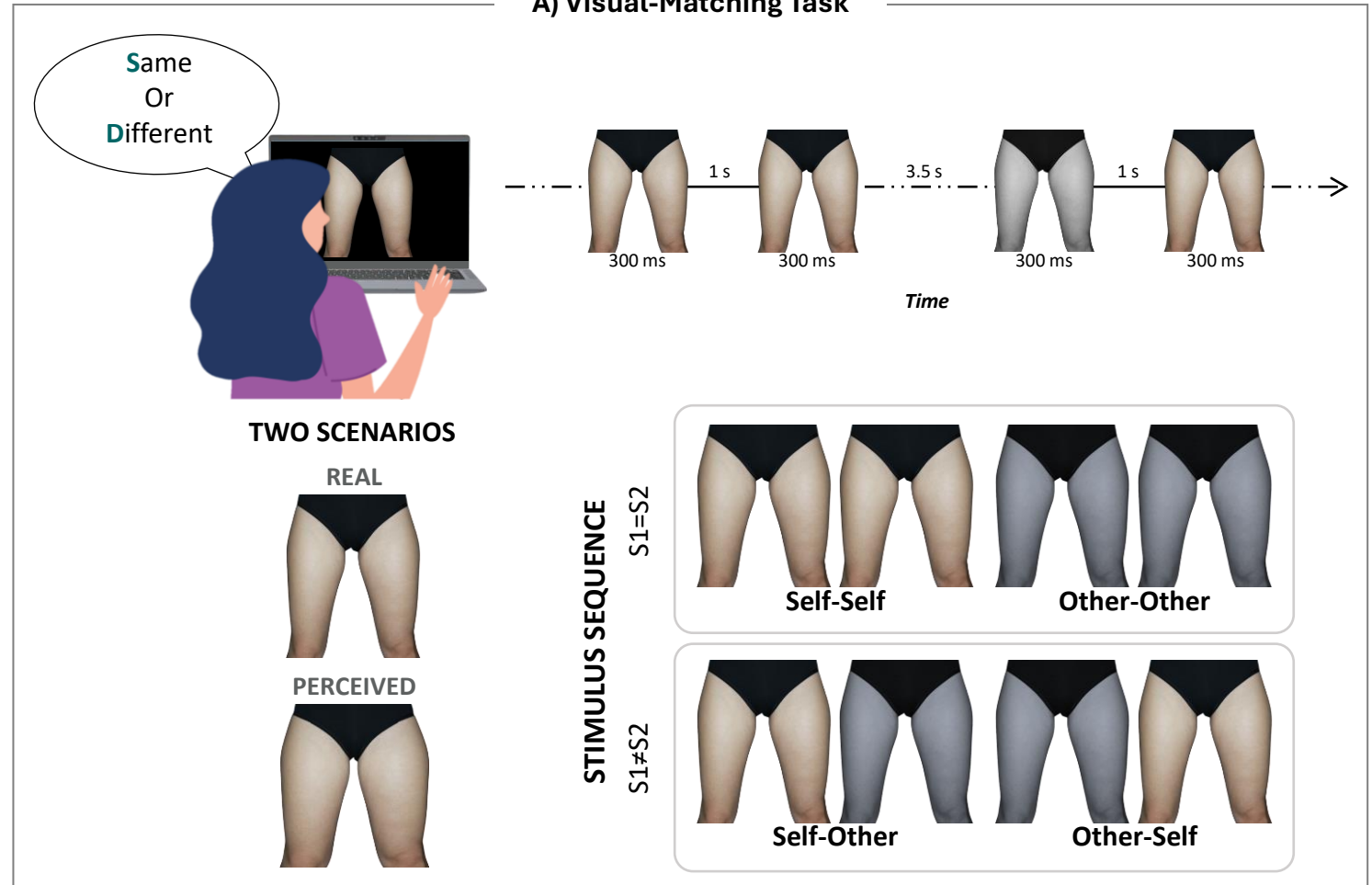
50 donne sane

43 pazienti con DNA

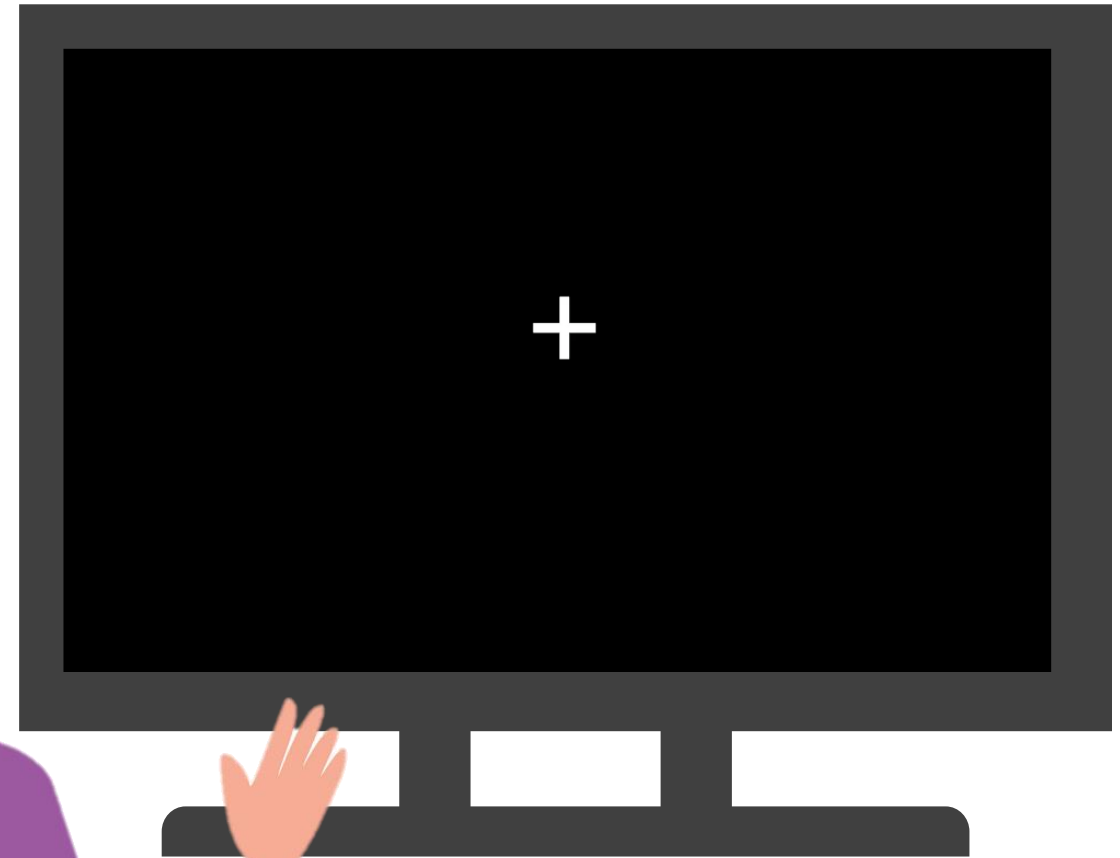
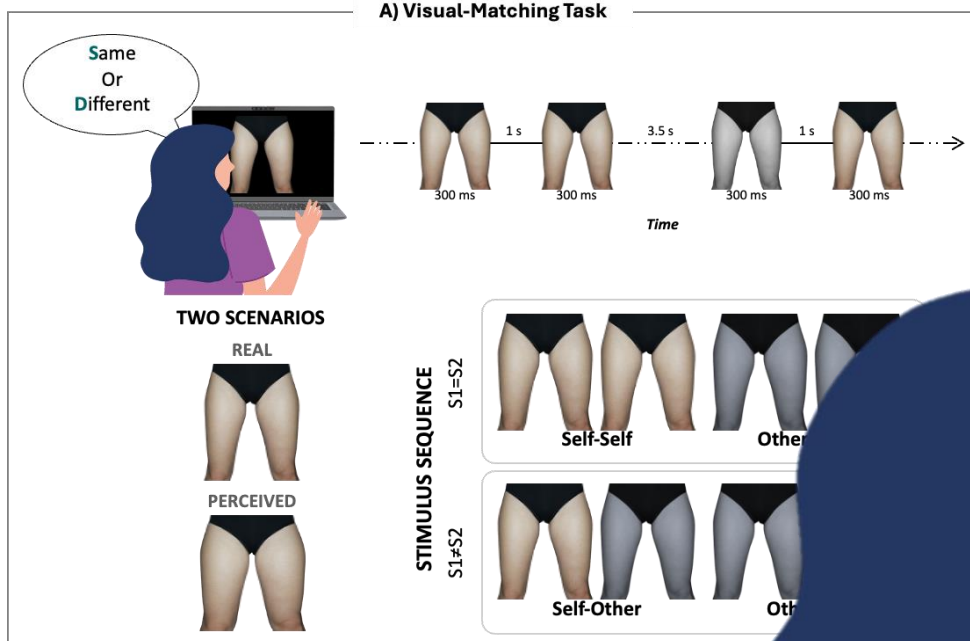


Paradigma sperimentale composto da 2 task

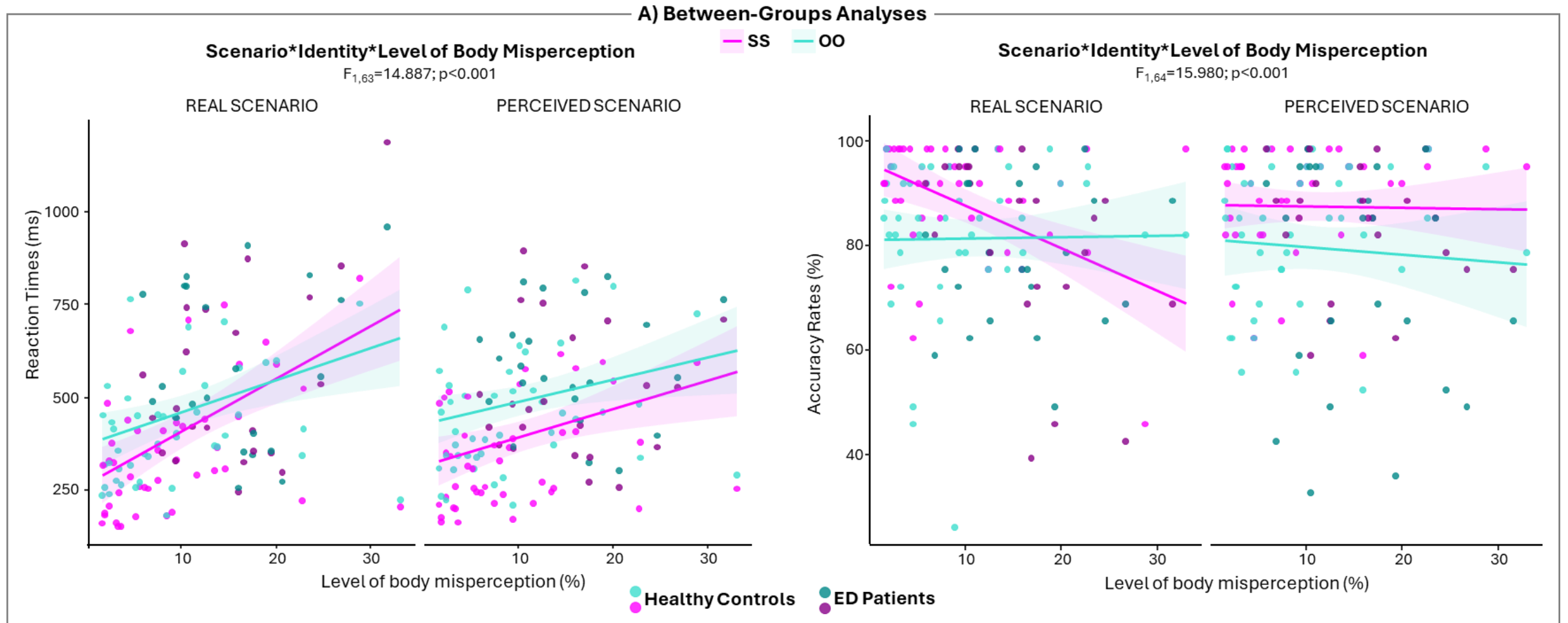
- 1) Task di stima delle dimensioni corporee
- 2) Task di visual-matching



Studio comportamentale – Task di visual-matching



Risultati del task di visual-matching

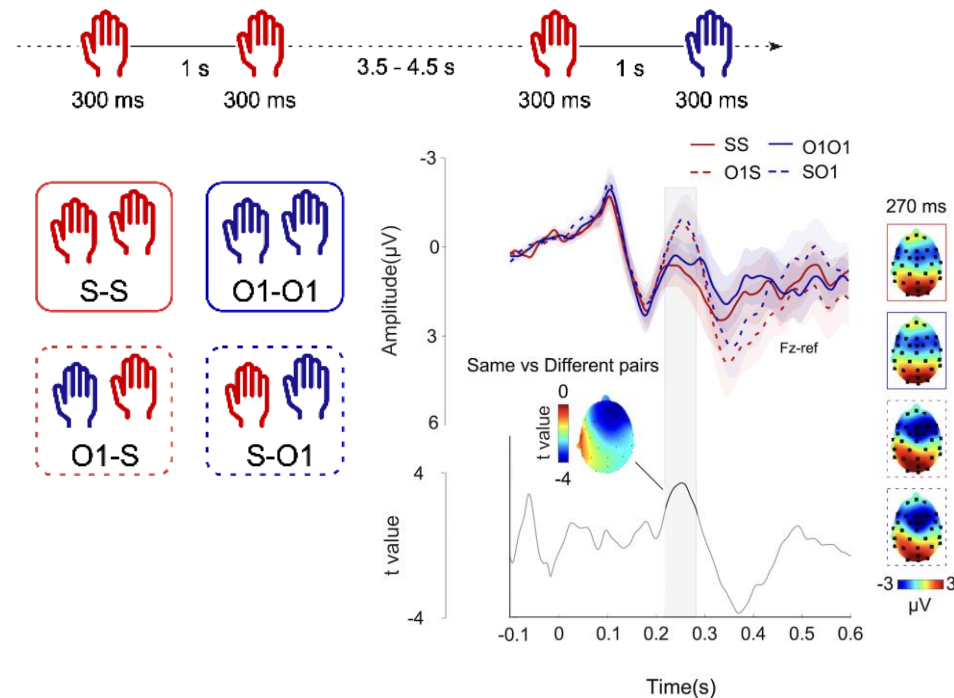


Studio elettrofisiologico (EEG)

Studiare come la dispercezione delle dimensioni corporea influenzi il riconoscimento implicito del sé corporeo dal punto di vista neurofisiologico

SELF-ADVANTAGE

ELETOPHYSIOLOGICAL EXPERIMENT

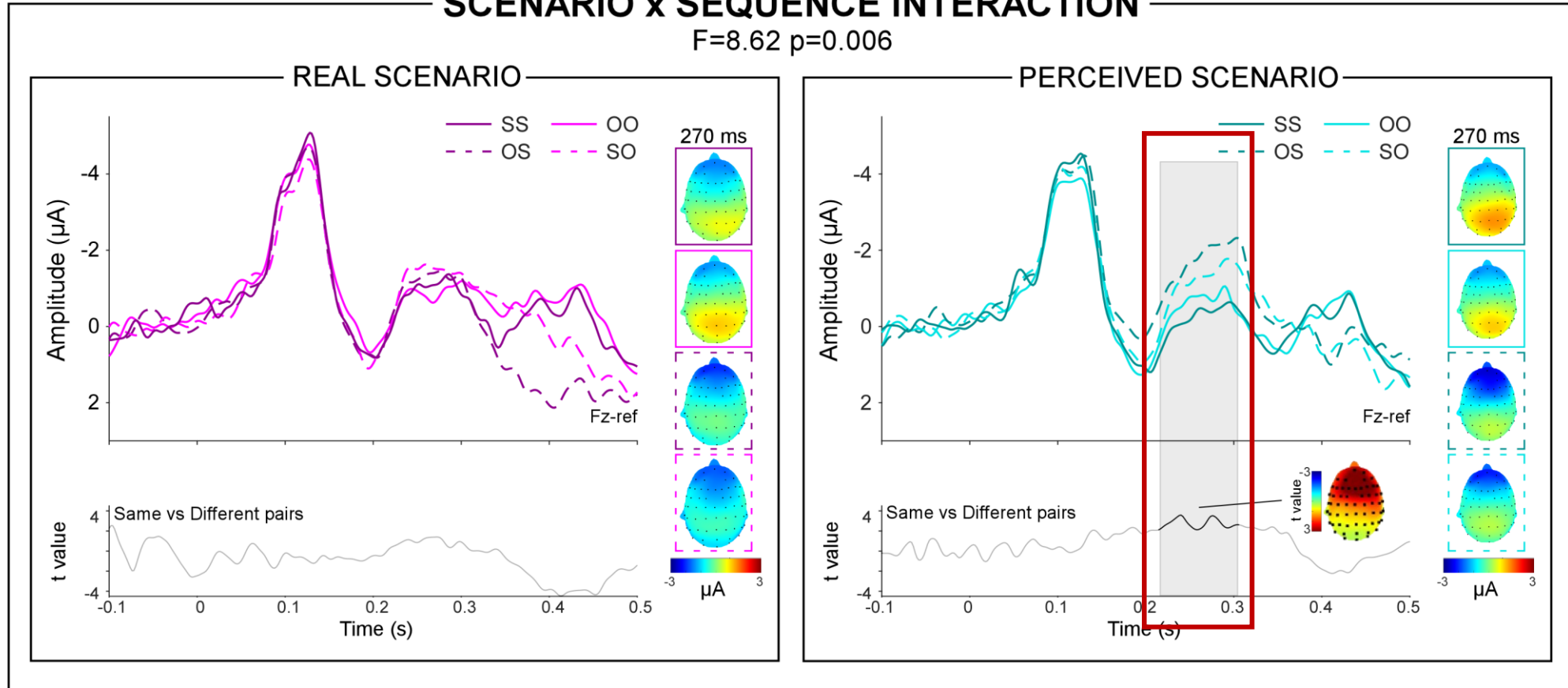


Galigani et al., *NeuroImage* 2025

Risultati dello studio elettrofisiologico

SCENARIO x SEQUENCE INTERACTION

F=8.62 p=0.006



Conclusioni



Anche individui sani possono mostrare una percezione distorta del proprio corpo



Individui sani con dispercezione corporea diminuiscono le proprie dimensioni corporee, mentre pazienti con DNA e dispercezione corporea le aumentano



La dispercezione corporea è predetta dalla sintomatologia clinica, come misurata dai questionari self-report, solo nel gruppo di pazienti con DNA

Conclusioni



Indipendentemente dal gruppo di appartenenza (Individui sani; Pazienti con DNA), individui con dispercezione corporea mostrano riconoscimento implicito del sé solo quando vedono la propria immagine corporea nelle dimensioni percepite



I risultati EEG sono complementari a quelli comportamentali. Mostrano infatti che il riconoscimento implicito del sé è alterato dalla dispercezione corporea anche al livello neurofisiologico



La dispercezione corporea esercita una modulazione top-down sui meccanismi di riconoscimento del sé corporeo sia dal punti di vista comportamentale sia da quello neurofisiologico

I prossimi passi

La dispercezione corporea emerge come un fattore transdiagnostico, che modula il riconoscimento del sé lungo un continuum tra tratti clinici e DNA conclamati



La dispercezione corporea può essere considerata un precursore di DNA



Promuovere consapevolezza circa la dispercezione corporea in adolescenza attraverso lo sviluppo di interventi educativi preventivi



IMT

SCUOLA
ALTI STUDI
LUCCA



Grazie per l'attenzione!



UNIVERSITÀ DI TORINO

